

DOSSIER

INRIA 14

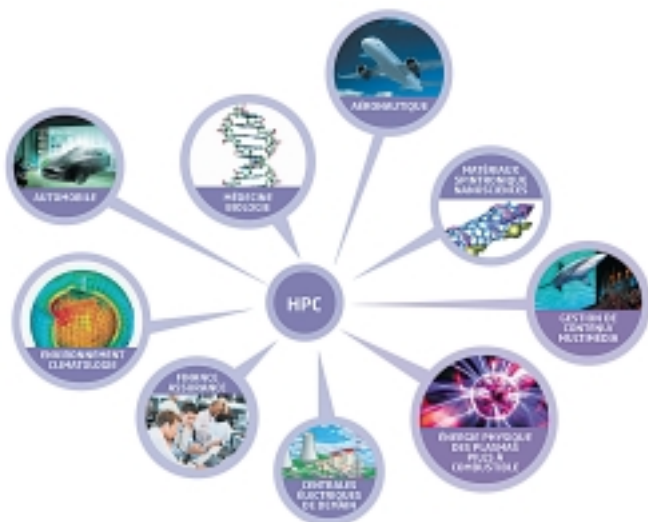
ASSOCIATION

**Congrès
des présidents
de GR et de
groupes étrangers 28**

**LE CALCUL
INTENSIF**



LE CALCUL INTENSIF



Ingénieurs La revue
ESME - SUDRIA N° 369 • 4^{ème} trimestre 2015

Association des Ingénieurs Diplômés ESME-Sudria

45 rue Croulebarbe • 75013 PARIS

Tél. : 01 55 43 32 80 • Fax : 01 42 17 07 42

e-mail : infos@aiesme.org

Abonnement : 25 €

Le numéro : 7 €

Directeur de la publication : Dominique STÈVE

Rédacteur en chef : Patrick SCOMOGUÉ

Comité de rédaction :

Joël BERTRAND, Philippe DE BRUN, Serge CHOPARD, Joël CHOPINET

Didier GLATIGNY, Vincent GRÉILLAT, Patrick LAVAL

Responsables du Dossier : Joël BERTRAND et Patrick SCOMOGUÉ

Numéro de Commission Paritaire : 0517 G 86614

Conception et réalisation : S. MOSSERI (Oxygen3), Paris 18ème

Impression : Imprimerie des Deux-Ponts, 38326 EYBENS

ISSN : 0980-8434

Sommaire

Dossier

03 Le Mot du Président

04 Éditorial

Jean ROMAN / Adjoint au directeur scientifique, en charge du domaine de recherche Mathématiques appliquées, calcul et simulation

Frédéric DESPREZ / Adjoint au directeur scientifique, en charge du domaine de recherche Réseaux, systèmes et services, calcul distribué

05 Le calcul intensif : historique et perspectives
Joël BERTRAND • ESME 96

08 La prévision météorologique : science, art ou divination ?
Olivier TALAGRAND / Directeur de recherche émérite au CNRS

14 Inria

21 Initiative HPC - PME : le calcul intensif à la portée des PME

A l'École

22 « L'école aura une carte à jouer très importante dans les années à venir. »

Entretien avec Véronique BONNET / Directrice générale déléguée de l'ESME Sudria

Interview réalisée par Gilbert AZOULAY pour le blog de l'ESME Sudria.

24 Recherche partenariale et transfert de technologie à l'ESME Sudria
Aude HERRY / Responsable de la Recherche Partenariale de l'ESME Sudria

25 SUDI'CUB - Quatre projets ambitieux

26 IDÉES Madagascar : Akory aby e !

Association

27 Le Symposium, un lien efficace et pérenne entre élèves et ingénieurs diplômés
Jean-Claude LE MOIGN • ESME 74 / Administrateur de l'Association

28 Compte rendu du congrès des présidents de GR et de groupes étrangers
Alain LELOUP • ESME 71 / Secrétaire Général

30 Salaires et retraites 2014
Dominique BRESCH • ESME 78

33 Groupe régional Côte d'Azur & Est Var
Serge CHOPARD • ESME 67

34 Groupe Suisse : Activités été 2015
André R. HUON • ESME 80

36 Groupe régional Languedoc-Roussillon
Daniel LECOEVRE • ESME 67 et Monique SOUBEYRAN • ESME 66

38 Groupe régional Ain - Rhône - Loire
Jean-Jacques PERRIER • ESME 67

38 Famille ESME / Agenda